

# C4201HMA-4P-BK

✓有效

CJTconn

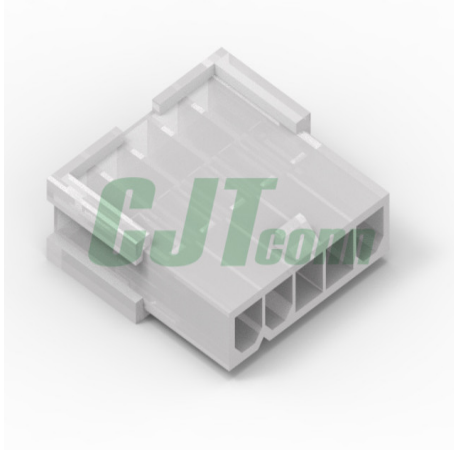


## C4201系列

4.20mm(.165in)Pitch, Plug, Housing, Single Row, 4 Circuit, Nylon 66 UL94V-2, Black, Bag

[在长江官网查看 >](#)

线对板连接器(WIRE TO BOARD)-C4201板对板连接器(BOARD TO BOARD)-C4201线对线连接器(WIRE TO WIRE)-C4201



符合欧盟 RoHS (2011/65/EU)指令要求  
符合欧盟ELV指令 2000/53/EC要求

产品小类 **C4201系列**  
产品间距 **4.20mm(.165in)**  
工作电压(VAC/DC) **600**  
每触点额定电流(Max)(A) **13**

材料-树脂与可燃性 **Nylon 66 UL94V-2**  
颜色-树脂 **Black**

### 产品类型特性

产品大类	线对板连接器(WIRE TO BOARD) 板对板连接器(BOARD TO BOARD) 线对线连接器(WIRE TO WIRE)
产品间距	4.20mm(.165in)
产品类型	Housing
锁扣结构	Positive Lock
产品小类	C4201系列
部件属性	Plug

### 电气特征

工作电压(VAC/DC)	600
每触点额定电流(Max)(A)	13

### 规格特性

材料-树脂与阻燃性	Nylon 66 UL94V-2
颜色-树脂	Black

### 结构特性

行数	1
电路数	4

### 机械特性

面板安装式	No
有极性的插配件	Yes
锁扣结构	Positive Lock
端子位置保持器	No





## 使用环境

运行温度范围	-40°C~105°C
--------	-------------

## 行业标准

UL	E326732
cUL	E326732

## 所有配套产品

 <p><b>C4201M-TB</b> 4.20mm(.165in)Pitch, Terminal, Brass, 100µin (2.54µm), Tin (Sn) Plating, 22~28 AWG, Reel</p> <p><a href="#">浏览6个产品</a></p> <p>关联</p>	 <p><b>C4201M-TB-H</b> 4.20mm(.165in)Pitch, Terminal, Brass, 100µin (2.54µm), Tin (Sn) Plating, 18~24 AWG, Reel</p> <p><a href="#">浏览6个产品</a></p> <p>关联</p>
 <p><b>C4201M-TB-HH</b> 4.20mm(.165in)Pitch, Terminal, Brass, 100µin (2.54µm), Tin (Sn) Plating, 16 AWG, Reel</p> <p><a href="#">浏览12个产品</a></p> <p>关联</p>	 <p><b>C4201HF-4P</b> 4.20mm(.165in)Pitch, Receptacle, Housing, Single Row, 4 Circuit, Nylon 66 UL94V-2, Natural, Bag</p> <p><a href="#">浏览12个产品</a></p> <p>配对</p>

## 文档

- [销售用图纸\(PDF\) →](#)
- [系列图\(PDF\) →](#)
- [产品规格书\(PDF\) →](#)
- [线束定制加工 →](#)
- [免费申请样品 →](#)
- [配套部件及工具 →](#)

## 产品合规性

符合欧盟 RoHS (2011/65/EU)指令要求	符合
符合欧盟ELV指令 2000/53/EC要求	符合
中国电器电子产品有害物质限制使用管理办法 (China RoHS 2, 工业和信息化部第32号令)	没有超出阈值的受限材料
欧盟REACH法规(EC No.1907/2006)	不含有REACH SVHC
免责声明	此信息基于对供应商的合理调查以及CJT对供应商提供的信息的现有认知。此信息可能发生变化。经CJT确认符合欧盟RoHS的产品编号, 产品均质材料中铅、六价铬、汞、PBB、PBDE、DEHP、BBP、DBP和DIBP的最大浓度不超过0.1%, 镉的最大浓度不超过0.01%。元器件符合通常无需CE标记。经CJT确认符合欧盟ELV指令的产品编号, 产品均质材料中铅、六价铬和汞的最大浓度不超过0.1%, 镉的最大浓度不超过0.01% (按重量计算), 或符合指令2000/53/EC。